

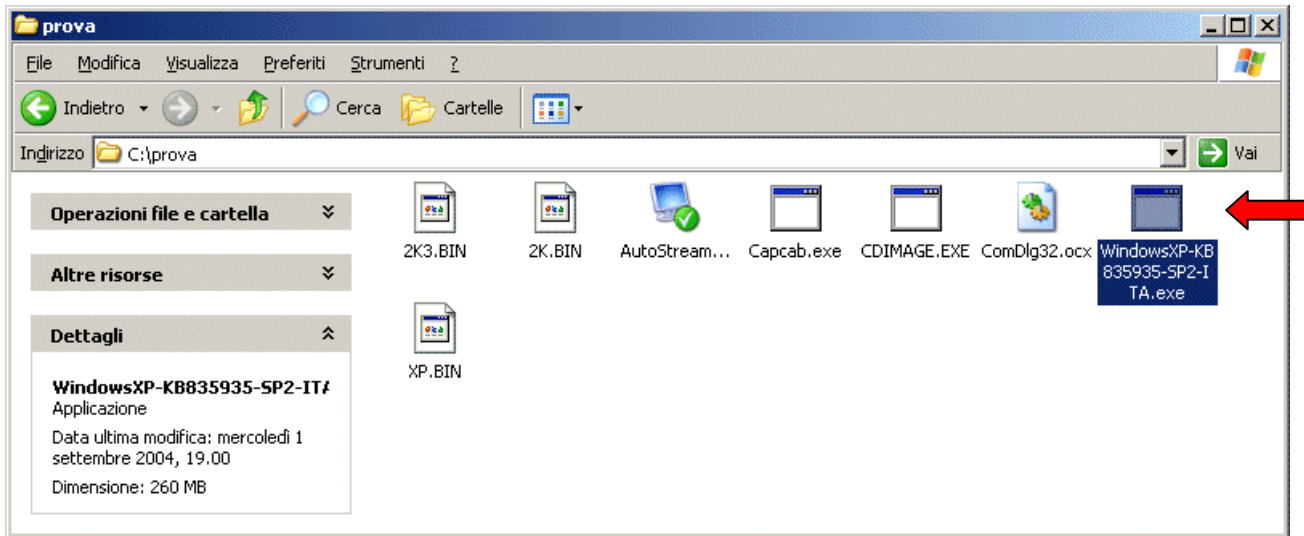
Creare CD di Xp con Sp2 integrato (guida base)

Obiettivo: Creare un cd di Xp con sp2 integrato in modo del tutto semplice e veloce.

Software usati: AutoStreamer (free)
Cd bootabile di Xp (home o Professional)
Service pack 2 per Xp
Un qualsiasi programma di masterizzazione per immagini iso

Avvertenze: Verificate di avere spazio sufficiente per l'elaborazione e per la creazione dell'immagine iso

1 - Creiamo una cartella temporanea per i nostri software (esempio C:\prova\). In figura è evidenziato l'sp2.



2 – Apriamo AutoStreamer e seguiamo le semplici istruzioni a video (in inglese ma facilmente comprensibili).
Prepariamo il CD di Xp e click su 'Next'



3 – Inseriamo il CD e lasciamo che il programma si occupi del rilevamento (dovete avere l'autostart attivo). Indicate la posizione dell'sp2 premendo sulla lente di ingrandimento (nel nostro caso C:\Prova\) e click su 'Next'



4 – Ora dobbiamo indicare il nome che vogliamo dare al nostro CD e la locazione dove verrà creata la nostra immagine iso (nel nostro caso C:\Prova\)



5 – Click su ‘Finish’ darà inizio alla creazione dell’immagine (tempo stimato 10/15 minuti). In C:\Prova\ troveremo la nostra immagine ‘XPSP2.ISO’ pronta per essere masterizzata. Buon divertimento.

system@sD9